

Osprzęt montażowy do czujników temperatury

ZASTOSOWANIE:

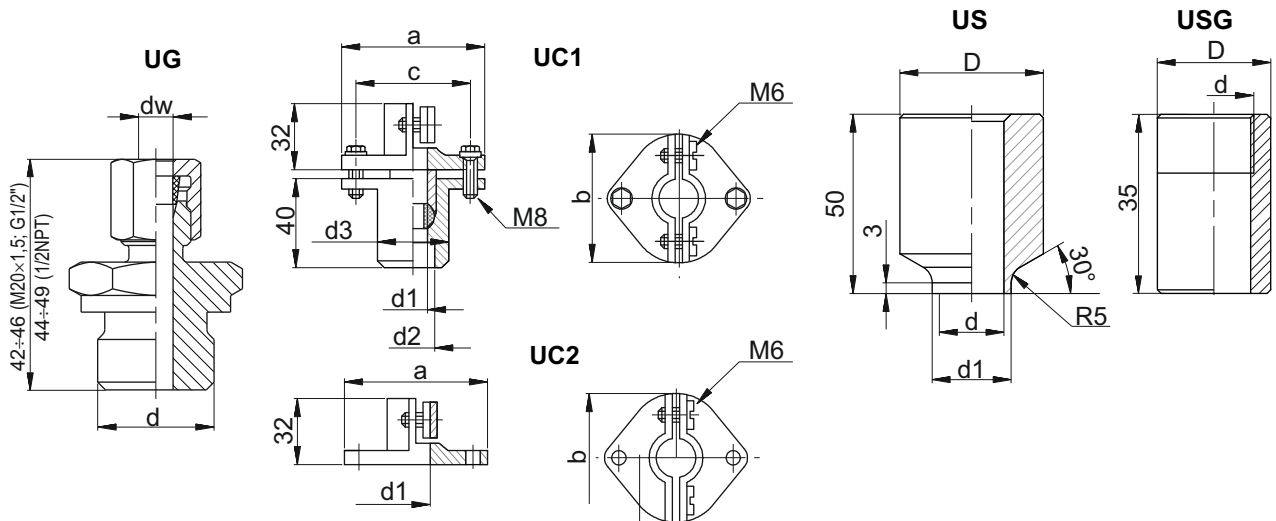
Uchwyty przeznaczone są do instalowania czujników w gniazdach pomiarowych.

Uchwyt typu UC1 w wykonaniu z tulejką teflonową zapewnia szczelność połączenia do wartości ciśnienia nie przekraczającej 0.1 MPa.

Króciec typu US przeznaczony jest do montażu osłon wysokociśnieniowych typu SW1 i SW2.

Króciec typu USG przeznaczony jest do spawania z możliwością wkręcania czujników.

Uchwyt typu UC2 nie zapewnia szczelności połączenia.



Typ	Oznaczenie	Zewnętrzna średnica osłony czujnika [mm]	Wymiary [mm]								Materiał	
			dw	d	a	b	c	d1	d2	d3		D
UG	UG3	3	3.5	M20×1,5, G1/2", 1/2NPT							316	
	UG6	6	6.5	M20×1,5, G1/2", 1/2NPT								
	UG8	8	8.5	M20×1,5, G1/2", 1/2NPT								
	UG12	12	12.5	M20×1,5, G1/2", 1/2NPT								
UC1	UC1-15	15			75	50	55	16	26	35	St30	
	UC1-22	22			90	65	70	23	33	40		
	UC1-32	32			90	65	70	33	42	50		
UC2	UC2-15	15			75	50	55	16				
	UC2-22	22			90	65	70	23				
	UC2-32	32			90	65	70	33				
US	US24			∅24/G7				30		50	316 1.7335 (15HM) 1.7380 (10H2M)	
USG	USG-M20x1.5			M20×1,5							25	316 1.7335 (15HM)
	USG-G1/2"			G1/2"								
	USG-1/2NPT			1/2NPT								

Sposoby zamawiania

Uchwyt UG ___ / ___

Zewnętrzna średnica osłony czujnika:
3, 6, 8, 12

Gwint króćca montażowego

Króciec US24/___

Materiał króćca:
316, 1.7335, 1.7380

Króciec USG-___ / ___

Gwint króćca: M20×1.5,
G1/2", 1/2NPT

Materiał króćca: 316, 1.7335

Uchwyt UC1-15; UC1-22; UC1-32

Uchwyt UC2-15; UC2-22; UC2-32

INFORMACJE UZUPEŁNIAJĄCE:

Nietypowe wykonania uchwytów - po uzgodnieniu z konsultantem Aplisens.